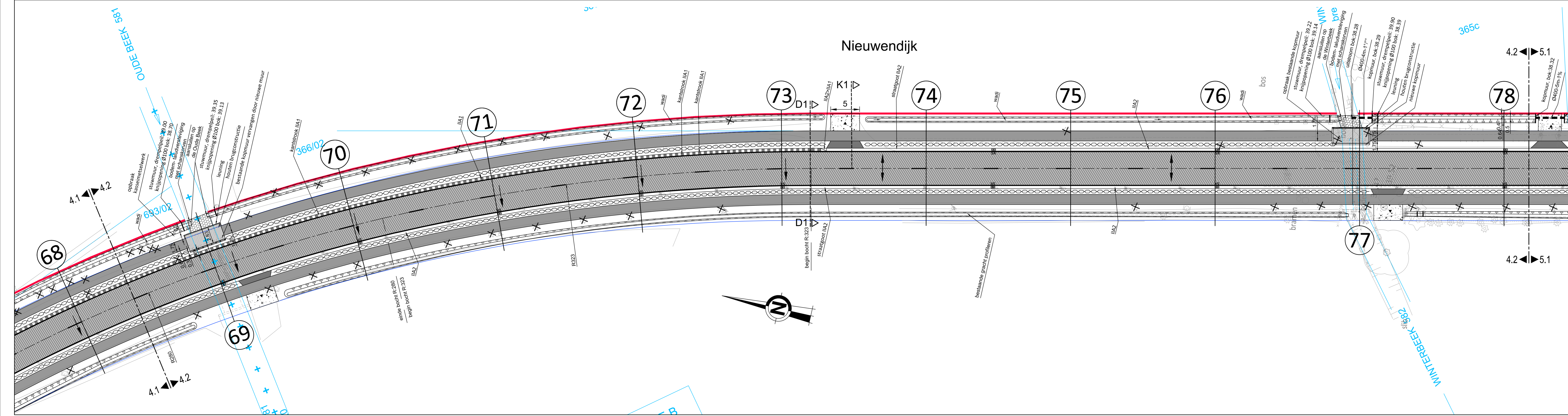


**LEGENDA ONTWERP**

- Trottoirband type IB
  - Trottoirband type IE
  - Kantstrook type IE1 (30x20cm)
  - Kantstrook type IA2 (50x20cm)
  - Kantstrook type IA1 (50x20cm)
  - Haag
  - Afschermwanding (volledige opbouw)
  - Fietspad in rode beton, in de massa gekleurd
  - Geprofileerd beton - motief mozaïekwaaier
  - Geprofileerd beton - motief betonstraatstenen 22x11cm halfsteensverband
  - Geprofileerd beton - motief kassien 15x15cm
  - Buisperoon - Betonstraatstenen 22/22/10cm, halfsteensverband, grijs
  - Inritten in beton
  - Inritten in gestabiliseerde steenslag
  - Inrit
  - grens werkwone
  - Overgangstrottoirband (L=1m)
  - Prefab verkeersdrempel
  - Omega element
  - Wegdekreflector
  - Te roeien boom
- De figuratie van de arcering is louter indicatief weergegeven op het plan



**VESTIGING HASSELT**  
 Corda Campus - Gebouw 6  
 Kampische Steenweg 293 bus 32, 3500 Hasselt  
 tel: 011/89 77 00 - fax: 011/89 77 01  
 info.be@anteagroup.com - www.anteagroup.be

Opdrachtgever: **Stad Beringen** Medeopdrachtgever: **Infrac**  
 Deelgemeente Koersel Trichterheideweg 8  
 3500 Hasselt

**AANLEG FIETSPADEN  
 BEVERLO - KOERSEL**

**FASE 2  
 PLAN DER WERKEN  
 Plan 4/5**

Gezien en goedgekeurd door Infrac  
 C. Bollen Manager Kenniscentrum Riolering  
 K. Froidmont Regio-ingenieur NAL Riolering  
 Gezien en goedgekeurd door de .....  
 in vergadering van  
 L. Vrijdaghs Algemeen directeur M. Webers Burgemeester

Opgesteld door Antea Group ing. P. Kinnart Account Manager

AANGEBRACHTE WIJZIGINGEN				Dos. nr. Antea Group: 178149
INDEX	GET.	AARD	DATUM	Bestand: 178149 - F2-3002.4.dwg
A	TFR	Definitief ontwerp	06.06.2016	Dos. nr. Infrac: R002069
B				Dos. nr. VMM: L215210
C				Planopp. 1.30x0.60=0.78 m²
D				Gemeten: PWX
E				Plan nr: 3002.4
F				Schaal: 1/250
G				
H				
I				
J				